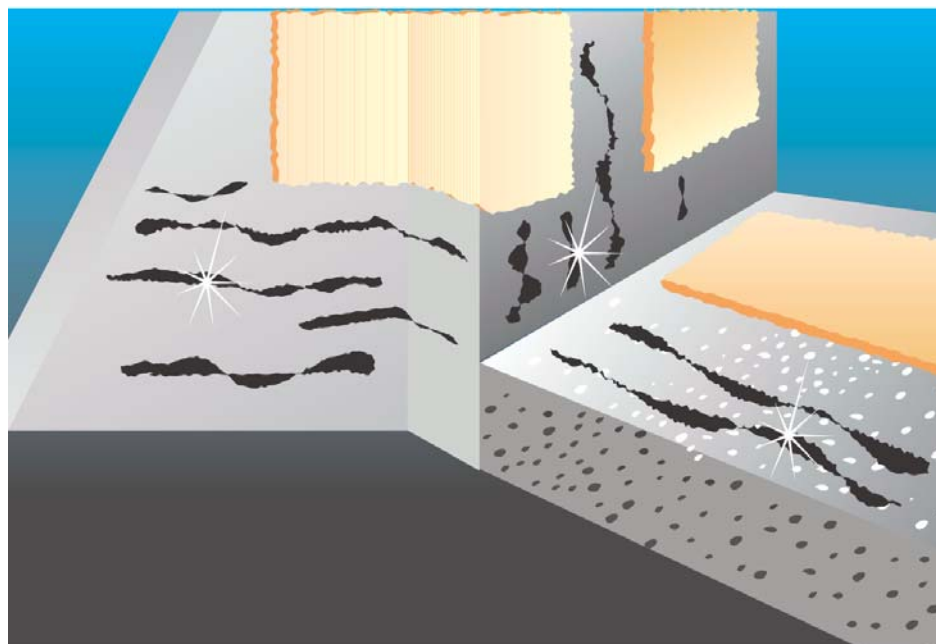


SINTOMASTIK



Collante bituminoso a base solvente per pannelli isolanti

Caratteristiche ed impieghi

Sintomastik è un mastice bituminoso a base solvente costituito da bitume distillato ed elastomeri. Il prodotto viene utilizzato per incollare sia in verticale che orizzontale pannelli isolanti tipo lane di roccia, lane di vetro, ecc., membrane bituminose bisabbiate (prive del film distaccante di polietilene), su superfici cementizie o di legno (o comunque superfici traspiranti). Qualora il prodotto venga applicato in verticale, durante la fase dell'essiccazione è opportuno usare un appoggio temporaneo.

Applicazione

Sintomastik può essere applicato sia per punti che per strisce. Nel primo caso i punti di colla (da 40/50 ml cadauno) saranno distanti tra loro ca. 30/35 cm, mentre nel secondo caso le strisce saranno distanti ca. 40 cm l'una dall'altra, avranno una larghezza di ca. 5 cm ed uno spessore di 3/4 mm.

Avvertenze

Temperatura limite di applicazione per ambiente e supporto: MIN 5 - MAX 40°C.

Informazioni sulla regolamentazione (per normativa CEE)

Simbolo NOCIVO
Rischi R20 Nocivo per inalazione

CARATTERISTICHE DI IDENTIFICAZIONE DEL PRODOTTO LIQUIDO

Peso Specifico	1,08	±	0,05 Kg/dm ³
Residuo Secco	75	±	1%
Aspetto	Pasta tixotropica di colore nero		

CARATTERISTICHE DEL PRODOTTO ESSICCATO

Adesione (su fibrocemento)	0,90	±	0,10 N/mm ²
----------------------------	------	---	------------------------

ATTREZZATURE

Spatola
Spatola dentata

DILUIZIONE

Pronto all'uso
Pronto all'uso

TIPO DILUENTE

-
-

PULIZIA ATTREZZI

Dil R1

CONSUMO

Ca. 350 gr/mq

SUPPORTO

Pulito ed asciutto

INDICAZIONI PER L'IMMAGAZZINAMENTO

Temperatura di conservazione	MIN -5°C MAX 40°C
Stabilità nelle confezioni originali	24 mesi
Confezionamento	10 kg - 20 kg
Colori disponibili	Nero

rev. 01/04

La Casali spa si riserva la facoltà di modificare i dati della presente scheda senza alcun preavviso.



14

SINTOMASTIK